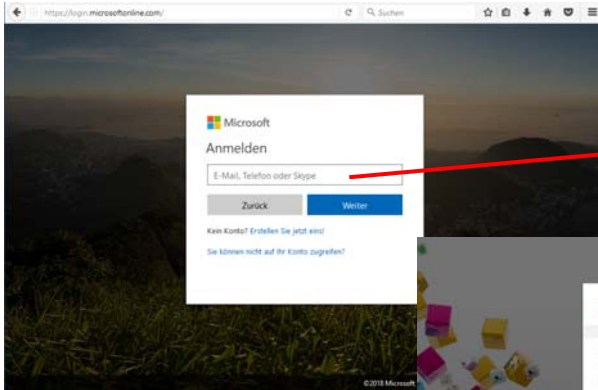


Einstieg zur Weboberfläche und Installation von Office 365

1. O365 Webseite öffnen

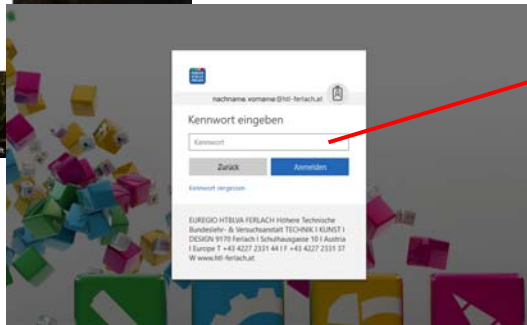
Direktlink: <https://login.microsoftonline.com/#>

2. Login



Benutzername:

nachname.vorname@htl-ferlach.at



Kennwort: HTL + Geburtsdatum

Format beachten!

HTL00.00.0000

also z.B. HTL24.04.2004

Ändern Sie Ihr Kennwort

Sie müssen Ihr Kennwort ändern, weil Sie sich entweder erstmalig anmelden oder Ihr Kennwort abgelaufen ist.

nachname.vorname@htl-ferlach.at

Kennwort:
(z.B. HTL24.04.2004)

Aktuelles Kennwort

Kennwort neu:
selbst bestimmtes Kennwort

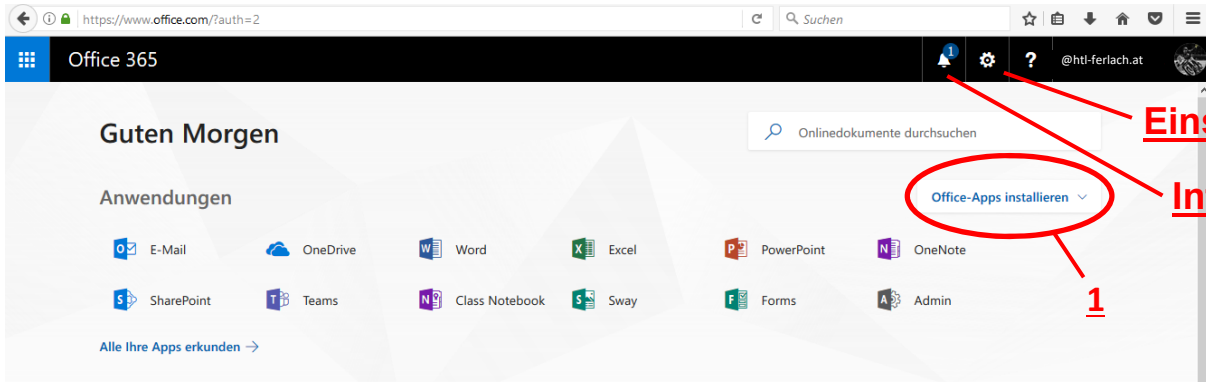
Neues Kennwort

Kennwort bestätigen

Kennwort ändern und anmelden

3. Installation von O365

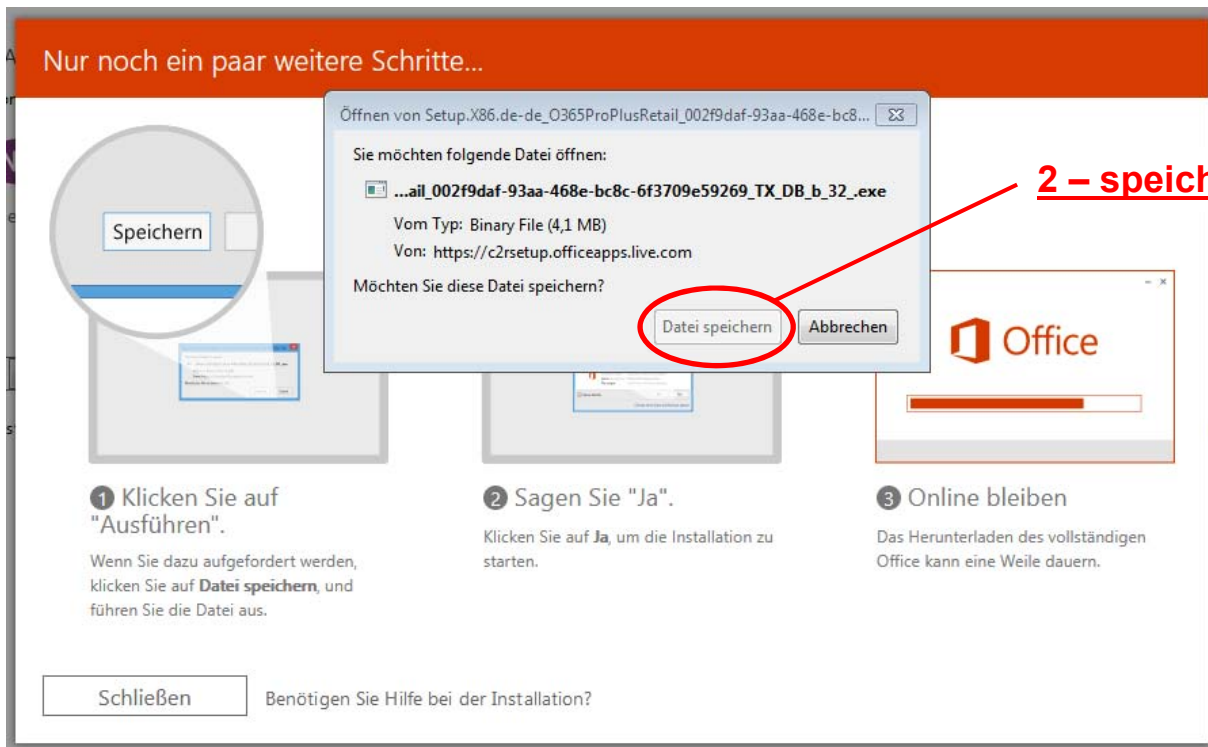
Einstieg zur Weboberfläche und Installation von Office 365



Einstellungen

Informationen

1



2 - speichern

1 Klicken Sie auf "Ausführen".

Wenn Sie dazu aufgefordert werden, klicken Sie auf **Datei speichern**, und führen Sie die Datei aus.

2 Sagen Sie "Ja".

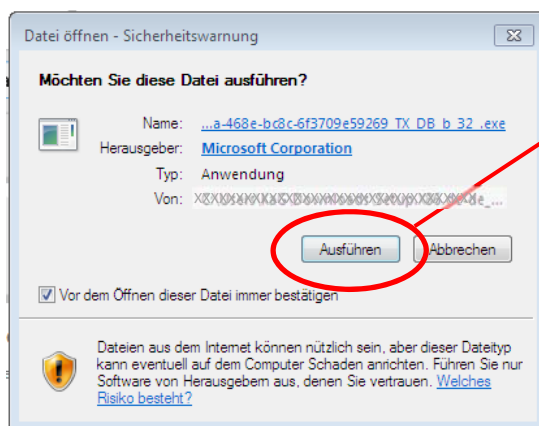
Klicken Sie auf **Ja**, um die Installation zu starten.

3 Online bleiben

Das Herunterladen des vollständigen Office kann eine Weile dauern.

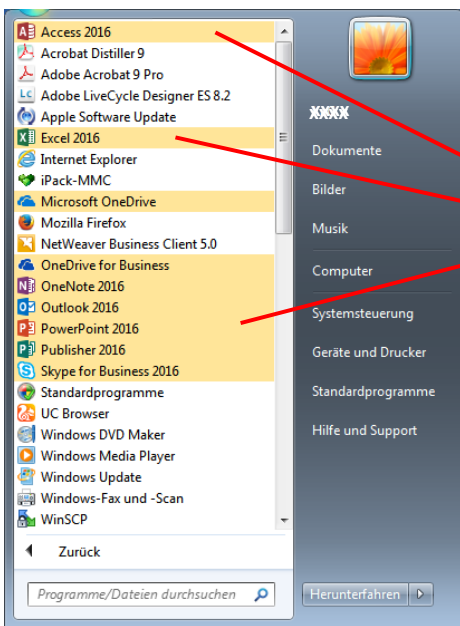
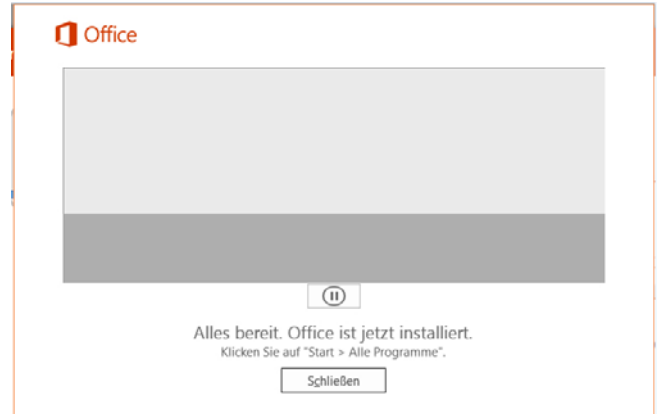
Schließen

Benötigen Sie Hilfe bei der Installation?



3 - ausführen

Einstieg zur Weboberfläche und Installation von Office 365



Office 365 ist installiert und kann nun verwendet werden

4. Erkannte Installationen anzeigen

