

Einstieg zur Weboberfläche und Installation von Office 365

1. O365 Webseite öffnen

Direktlink: <https://login.microsoftonline.com/#>

oder <http://www.htl-ferlach.at/de/quicklink-info-seite>

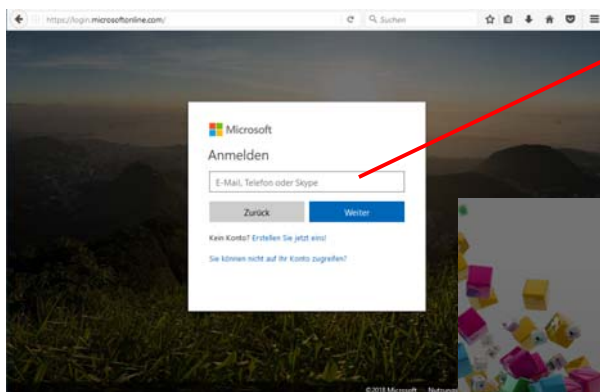
The screenshot shows the website header with navigation links: UNSERE SCHULE, UNSERE BILDUNG, UNSERE PROJEKTE, VERSUCHS ANSTALT, UNSERE SERVICES, UNSERE PARTNER, UNSER KONTAKT. Below the header is a banner with the text 'Grenzenlose Bildung. Boundless education. Formazione senza confini. Brezmejno izobraževanje.' and flags for Austria, UK, Italy, and Slovenia. The main content area features a large 'LINKS' logo and a search bar. A red circle highlights a link in the 'LINK & INFO SEITE FÜR LEHRER UND VERWALTUNGSPERSONAL' section: '- Einstieg und Installation von Office 365'. Other links include 'Passwortresetter & Ansprechpartner: DI Dieter Korenjak, Georg Karpf' and 'E-Mail Signatur anpassen O365'. The 'NEWS' section shows dates like '07. April 2017' and '21. März 2017'. The 'AKTIVITÄTEN' section shows '09. Juli 2017'.

1 – Link zu O365

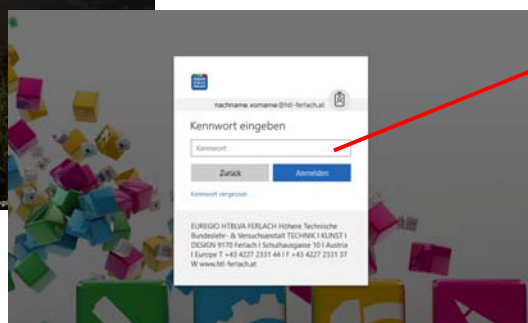
2 – Infos im pdf Format

Anmerkung: Analog dazu auch WebUntis, Portal Austria und Sokrates

2. Login



Benutzername:
vorname.nachname@htl-ferlach.at



Kennwort:
siehe Info eMail mit Kennwort
oder bereits bestehendes.

Einstieg zur Weboberfläche und Installation von Office 365

Ändern Sie Ihr Kennwort

Sie müssen Ihr Kennwort ändern, weil Sie sich entweder erstmalig anmelden oder Ihr Kennwort abgelaufen ist.

vorname.nachname@htl-ferlach.at

Aktuelles Kennwort

Neues Kennwort

Kennwort bestätigen

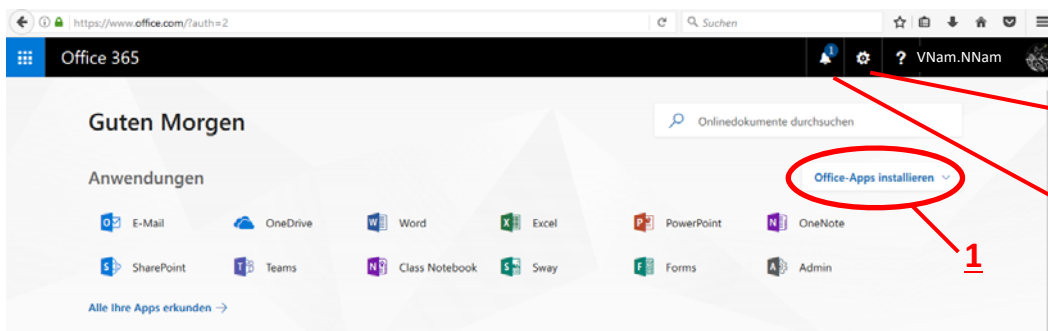
Kennwort:
siehe Info eMail mit Kennwort,
geändertes oder bereits bestehendes.

Kennwort neu:
selbst bestimmtes Kennwort

ACHTUNG
Kennwortrichtlinien beachten!

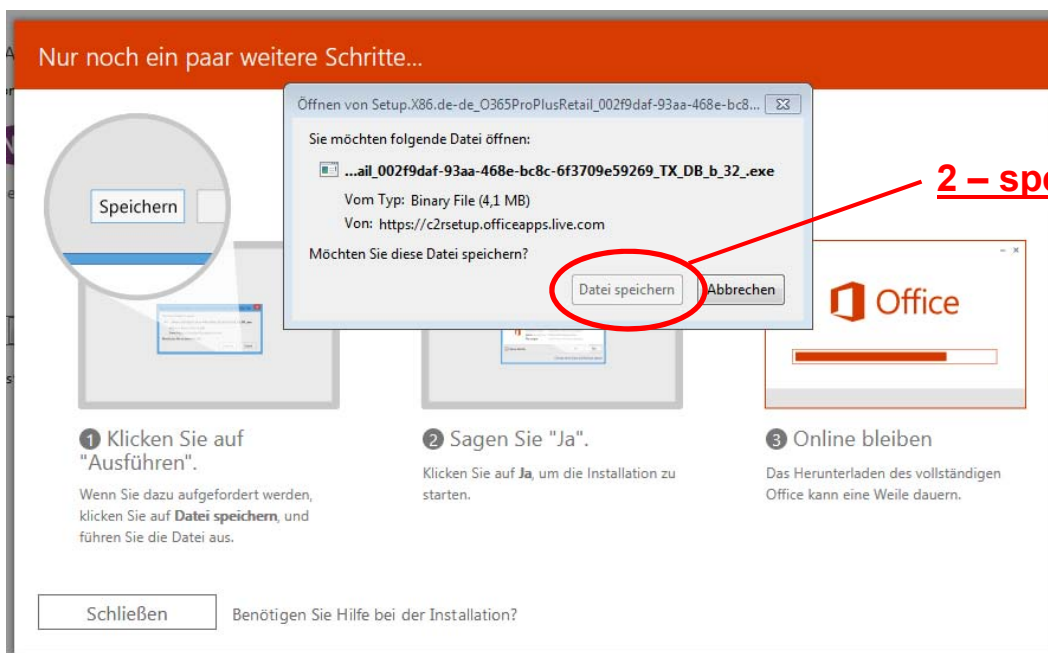
Kennwort ändern und anmelden

3. Installation von O365



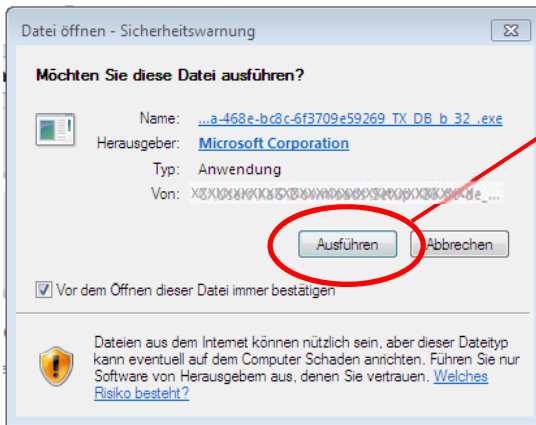
Einstellungen

Informationen

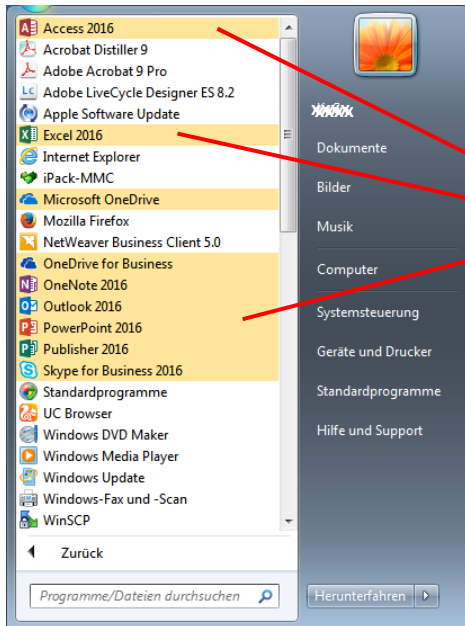
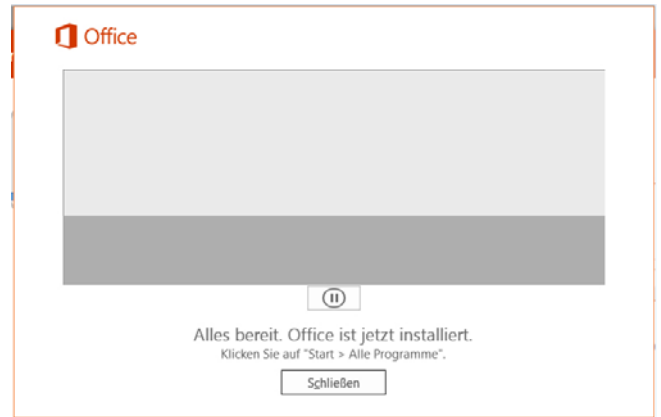


2 - speichern

Einstieg zur Weboberfläche und Installation von Office 365



3 – ausführen



Office 365 ist installiert und kann nun verwendet werden

Einstieg zur Weboberfläche und Installation von Office 365

4. Erkannte Installationen anzeigen

