

Herstellung von verschiedenen Zielfernrohrmontagen für Jagdwaffen

Projektleitung: Christopher Kremer, BEd



Projektgruppe: Eder Alexander, Eder Daniela, Pichler Lena, Ritter Clemens

Projektpartner: HTBLVA Ferlach

Auftrag: Vier verschiedene Zielfernrohrmontagen auf das Schulgewehr montieren

Die Gruppe entschied sich dafür vier verschiedene Zielfernrohrmontagen auf das jeweilige Schulgewehr zu montieren.

Die gewählten Zielfernrohrmontagen sind:

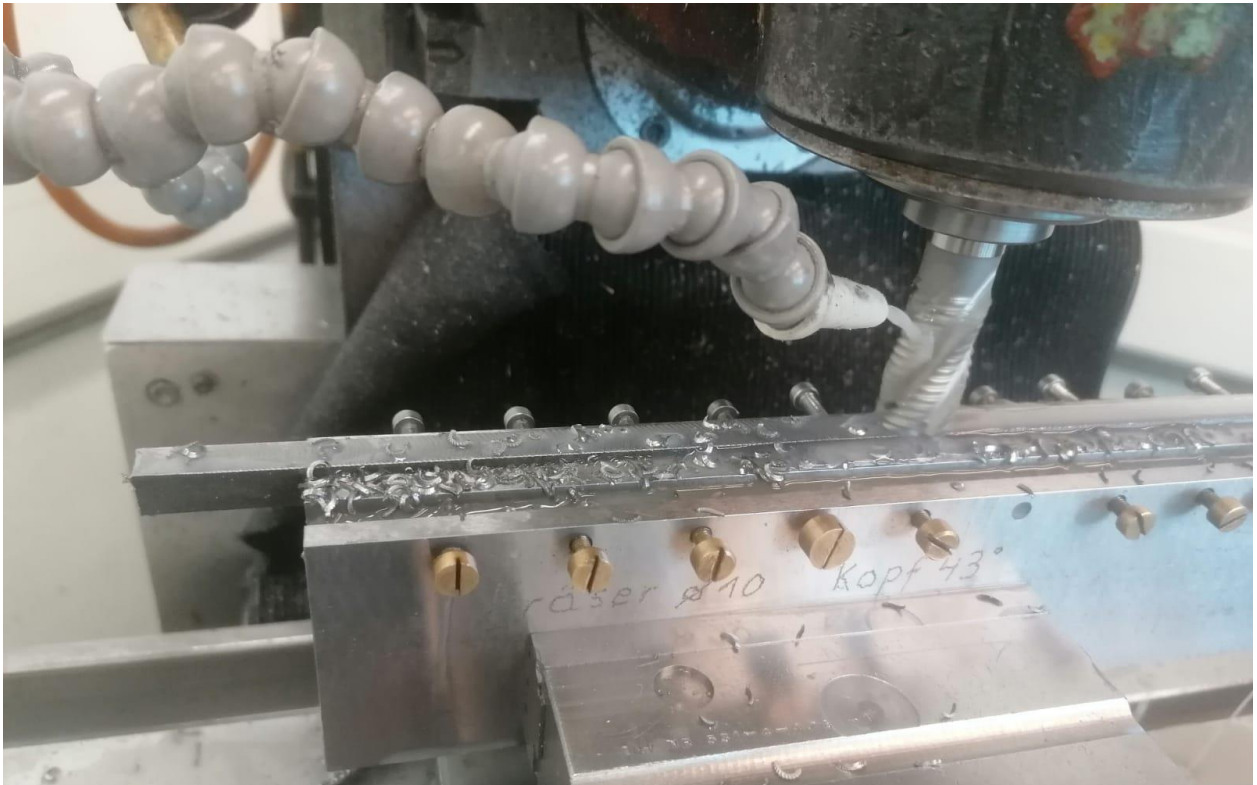
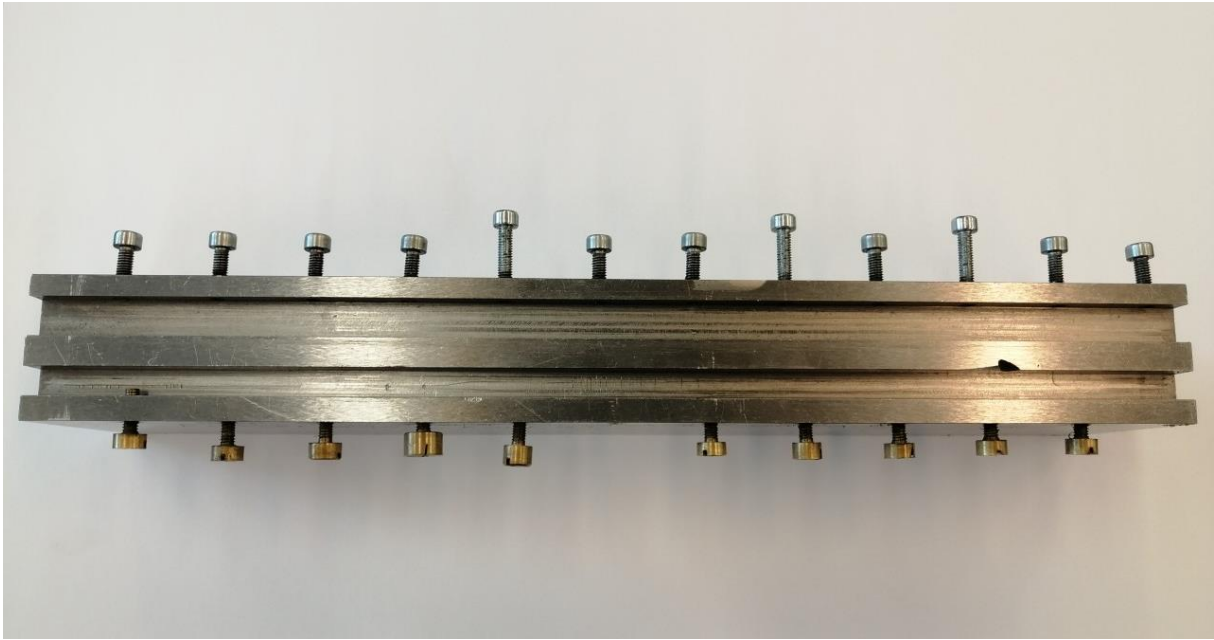
- Suhler Einhakmontage
- Ziegler Einhakmontage
- Klassische Schwenkmontage
- Mittelrohr Schwenkmontage

Der Aufgabenbereich der Gruppe umfasste die Planung, Konstruktion und die Fertigung. Die Fertigung der Montagen wurde in den Werkstätten der Schule umgesetzt.

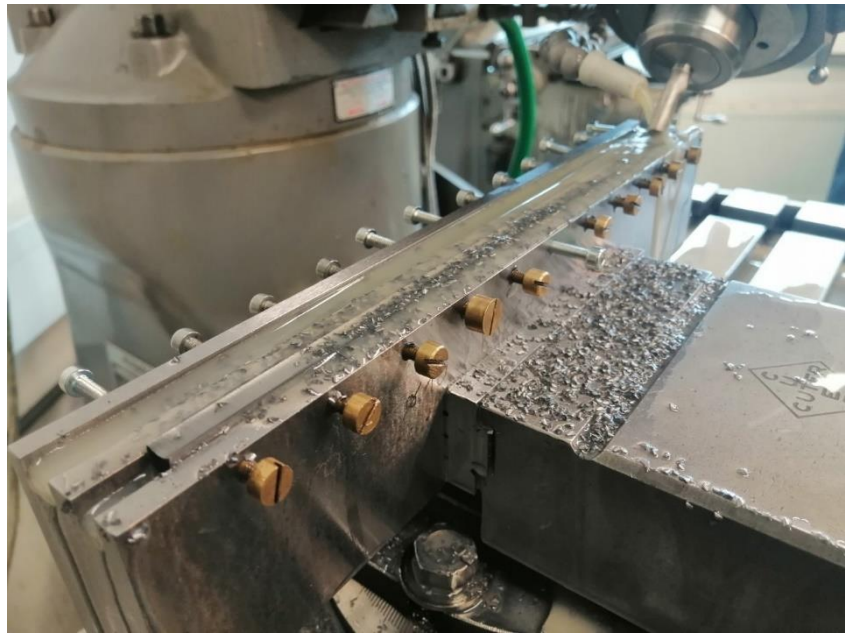


Die Gruppe entschied sich ein Kahles Helia 2-10x 50i zu kaufen

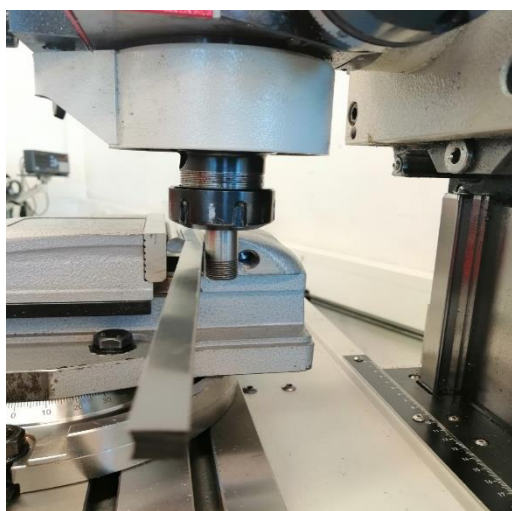
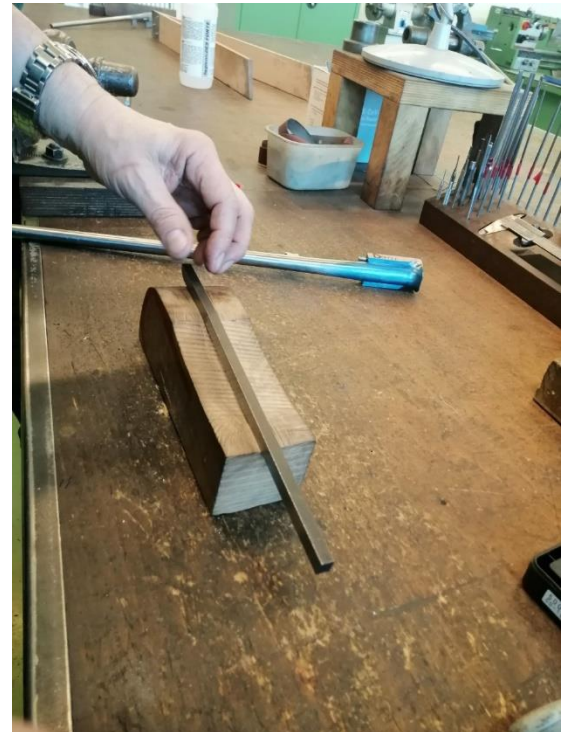
Vorrichtung zum Vorfräsen der Laufschiene



Vorfräsen der Laufschiene



Fräsen der Rundung in die Laufschienen



Aufpassen und biegen der Laufschienen